

2
0
2
5

2
0
2
6



LE CHÂTEAU D'EMINES
et ses gîtes

INFORMATIONS SÉJOUR

LOGEZ DANS NOS GÎTES

Réunissez votre famille et vos amis pour un séjour inoubliable dans un cadre idyllique.

LE DOMAINE RIEN QUE POUR VOUS

Magnifique parc à l'anglaise de 14 hectares avec piscine, terrains de tennis, étangs, terrain de volley, terrain de foot balades dans les bois,...

IDÉALEMENT SITUÉ

Dans un écrin de verdure à seulement 10 minutes de Namur, la capitale de la Wallonie. À 45 min de Bruxelles et à 20 min de



SOMMAIRE

Document informatif pour les séjours privés.

- 1.** NOTRE FAMILLE & ÉQUIPE
- 2.** LE CHÂTEAU
- 3.** LE LODGE
- 4.** CHAMBRES LODGE
- 5.** LA RENARDIÈRE
- 6.** CHAMBRES RENARDIÈRE
- 7.** PLAN DE LA PROPRIÉTÉ
- 8.** LE PARC
- 9.** INFOS LODGE
- 10.** FAQ
- 11.** PRIX & FORMULE

NOTRE ÉQUIPE



PHILIPPINE RUZETTE GOFFINET

👉 Gérante Communication

Diplômée en communication, gestion et photographie, Philippine reprend la tête de l'entreprise familiale avec dynamisme, ambition et créativité. Elle est également photographe professionnelle et propose notamment ses services pour vos événements au Château d'Emines.



MARTINE GOFFINET

👉 Co Fondatrice & propriétaire

Co fondatrice du projet avec Christophe Ruzette et après 30 ans d'expérience dans l'événementiel à Emines, Martine est encore présente aujourd'hui dans l'équipe comme conseillère.



MARIE DES NEIGES RUZETTE

👉 Conseillère Marketing

Diplômée en Marketing, Marie des Neiges apporte son soutien à l'équipe en tant que conseillère marketing. Gérante du Summer Camp international *Skiten Family*, qui a lieu chaque été au Château d'Emines, elle lance son projet « La Spirale » à Boitsfort.



JEAN de BORMAN

👉 Conseiller architecte

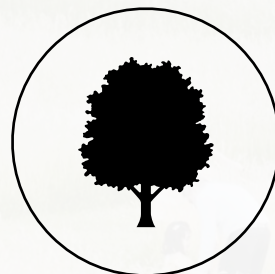
Jean rencontre Martine en 2018 et entre officiellement dans la famille en 2021 en se mariant naturellement au Château d'Emines. Fondateur d'Altiplan (bureau d'architecture), Jean nous aide au quotidien dans les projets, rénovations et travaux à Emines.



CÉLINE LEJEUNE

👉 Responsable Entretien

Depuis 4 ans, Céline gère l'entretien des lieux avec dynamisme et veille à ce que vous soyez accueilli dans un endroit propre et frais.



LAURENT GILSON

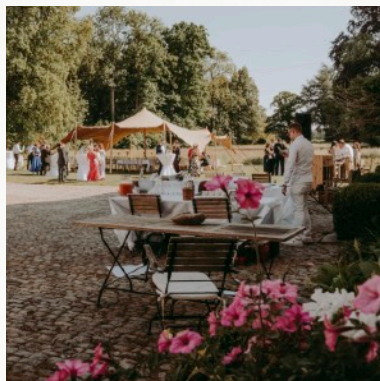
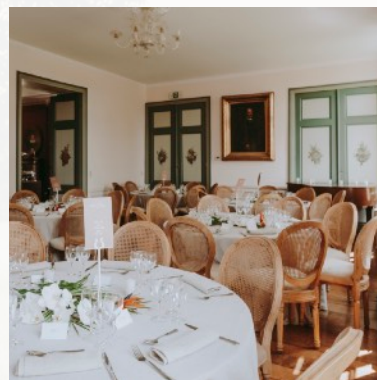
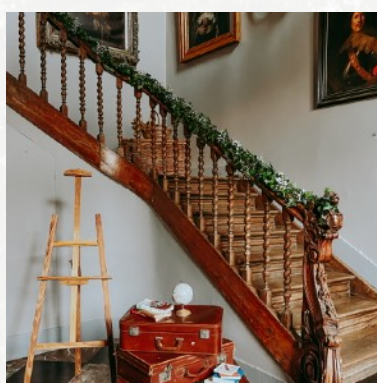
👉 Régisseur

Surnommé notre « MacGyver d'Emines », Laurent collabore à nos côtés depuis plus de 15 ans. Sa mission est d'assurer une bonne organisation du parc et d'améliorer la vie à Emines en concrétisant nos idées grâce à son ingéniosité.

LE CHÂTEAU

Cadre élégant et raffiné.

Le Château met à votre disposition un hall d'entrée avec son magnifique escalier typique du Namurois XVIII, ses trois salons en enfilades sans oublier sa cour, éclairée par des guirlandes, offrant une vue imprenable sur le parc à l'anglaise et ses arbres bicentennaires. Un vestiaire, 2 toilettes et un espace cuisine sont également à votre disposition.



Que vous ayez prévu un dîner pour fêter une occasion spéciale ou des activités relaxantes ou ludiques pour votre groupe, les salons du château vous accueillent dans un cadre historique et authentique.

LE LODGE

Grand Gîte pour les groupes de 20, 30, 40... jusque 68 personnes.

Le Lodge, anciennement les dépendances du Château, est aujourd'hui un grand gîte de caractère chaleureux et très polyvalent. Que ce soit pour un séjour détente ou pour une soirée dansante, différentes ambiances s'offrent à vous selon vos envies.

Il se compose d'une salle de 100m² avec un espace salon près de la cheminée et un espace bar. La salle de danse est équipée d'un ciel étoilé et d'une scène. Idéale pour les soirées film. Libre à vous de modeler et d'équiper les lieux comme bon vous semble.



SALLE DE DANSE

👉 49,5m²

Avec ciel étoilé et scène.



ESPACE CONFORTABLE

👉 100m²

Avec bar, feu ouvert, cour intérieur avec tonnelle, brasero et barbecue.



LES CHAMBRES

👉 9 chambres

1er étage : 41 pers
Annexe : 10 pers
2ème étage : 17 pers



GESTION LIBRE

👉 Cuisine équipée

Avec 2 fours, 2 frigos, 1 lave vaisselle pro, 1 cuisinière etc...



LES CHAMBRES

Le Lodge peut loger 68 personnes dans 9 chambres différentes.

Premier étage (41 pers)

- Chambre 1 :

2 lits (2 simples)

- Chambre 2 : 8 lits

(2 superposés et 4 simples)

- Chambre 3 : 8 lits

(2 superposés et 4 simples)

- Chambre 4 : 8 lits

(3 superposés + 2 simples)

- Chambre 5 : 6 lits

(2 superposés + 2 simples)

- Chambre 6 : 9 lits

(3 superposés + 3 simples)

Dortoir annexe (10 pers)

- 10 lits simples

Deuxième étage (17 pers)

- Chambre 7 :

11 lits (5 superposés + 1 simple)

- Chambre 8 :

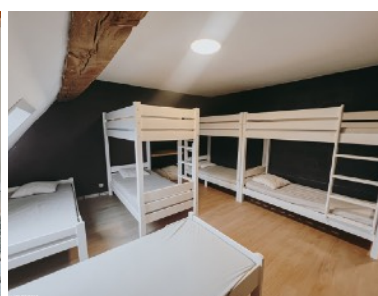
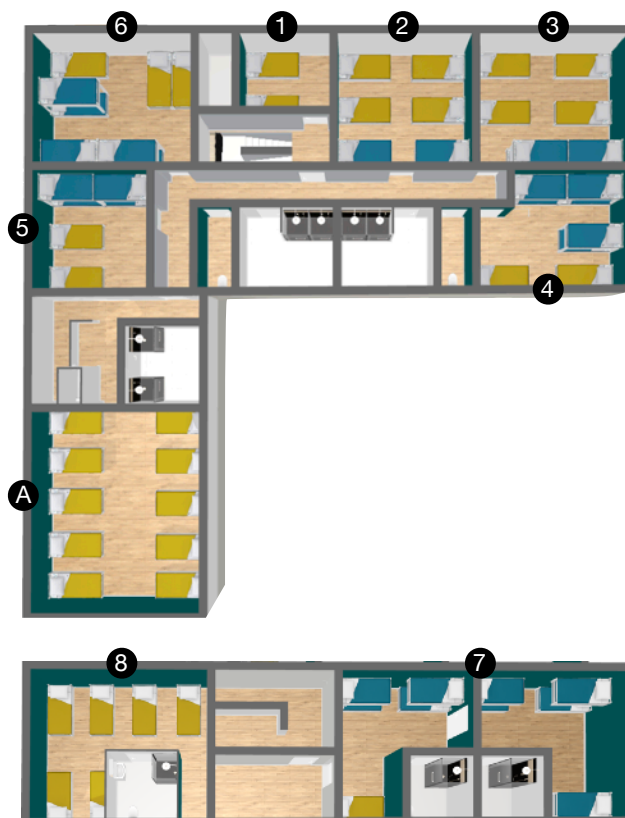
6 lits (6 simples)



Lits
simples



Lits
superposés



LA RENARDIÈRE

Le nid douillet

Rénové en 2023, la Renardière est une charmante maison de campagne, idéale pour un séjour en famille ou entre amis. Complémentaire du Lodge, elle offre plus de confort et d'intimité.

Équipement cuisine : frigo (avec partie congélateur), micro-onde, four (L44-P38-H34cm), lave vaisselle, machine à café Senseo (prévoir les patches), bouilloire, grille pain, casseroles, poêles, plats et ustensiles de cuisine essentiels.

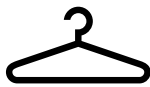
Salles de bain et sanitaires : 2 douches, 1 baignoire, un lavabo dans chaque chambre, 4 toilettes.

À disposition : sèche cheveux, planche et fer à repasser, machine à laver.



4 CHAMBRES

Possibilité de séparer des lits doubles en lits simples.



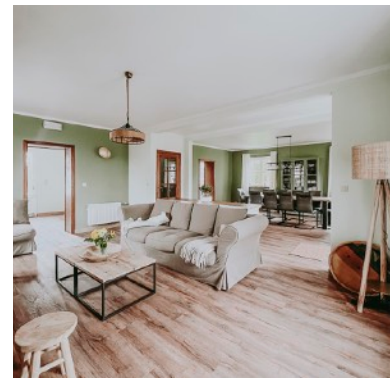
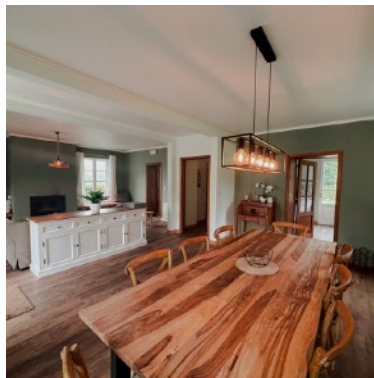
GÎTE ÉQUIPÉ

Machine à laver, fer et planche à repasser, sèche cheveux, cuisiné équipée.



FEU OUVERT

Rez-de-chaussé spacieux avec feu ouvert.



LES CHAMBRES

8 personnes peuvent loger 4 chambres différentes.

Premier étage

- Chambre 1 :

Grande chambre avec un lit de 180cm (séparable) avec salle de bain privative (baignoire, toilette, deux évier, machine à laver).

- Chambre 2 :

Petite chambre avec un lit de 160cm (séparable) + coin lavabo.

- Chambre 3 :

Petite chambre avec un lit de 160cm (séparable) + coin lavabo.

- Chambre 4 :

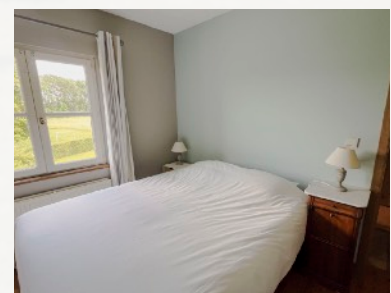
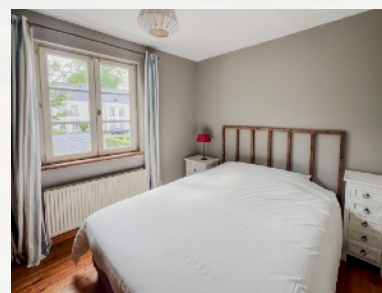
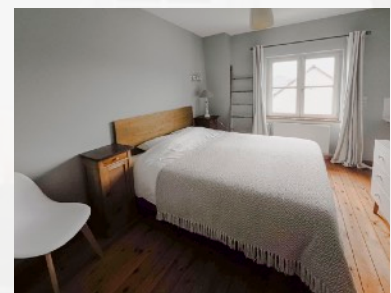
Petite chambre avec un lit de 160cm + coin lavabo.

- Dans le couloir (1er)

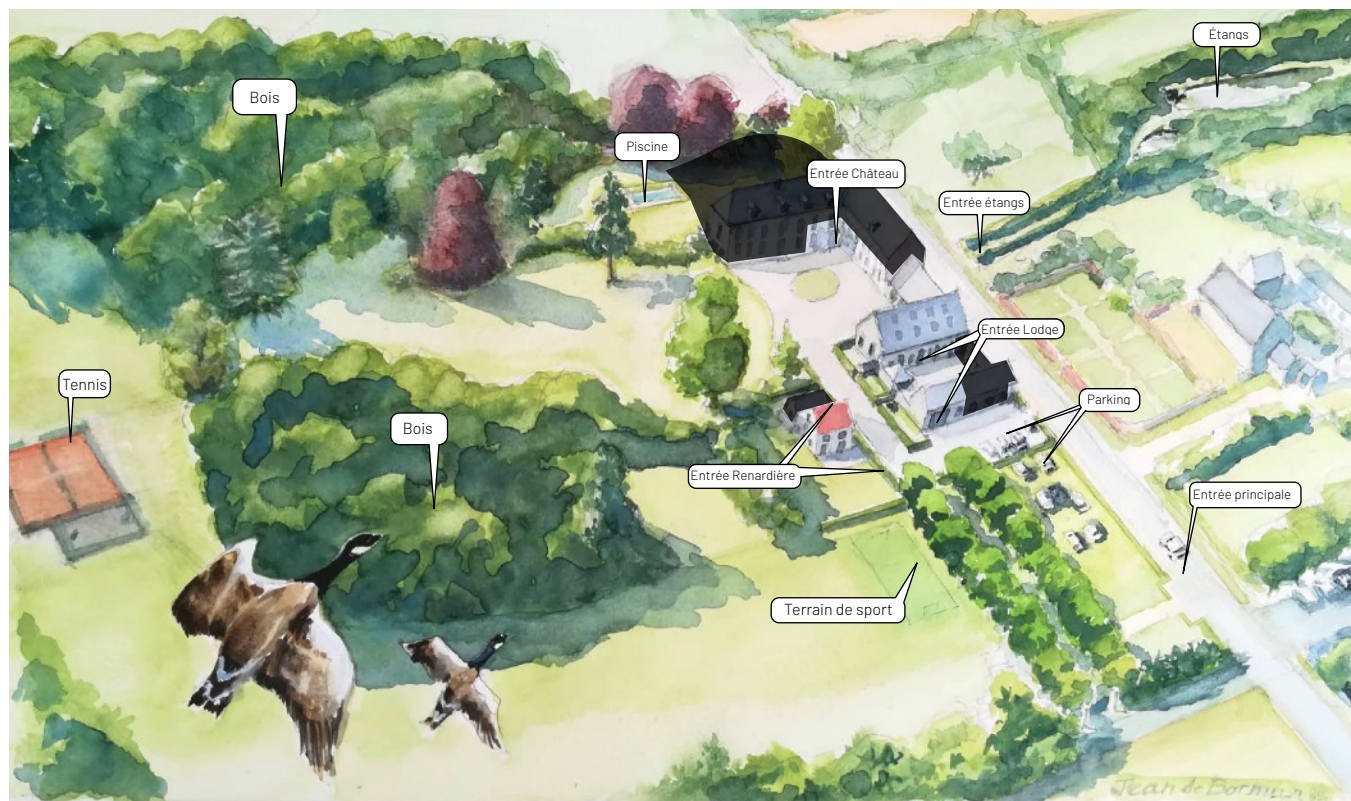
1 douche et 1 toilette

- Dans le couloir (2ème)

1 douche et 1 toilette



LA PROPRIÉTÉ



La propriété vous est exclusive du vendredi matin au dimanche soir. Vous avez accès aux infrastructures sportives gratuitement. Les parties en noires sont privées.



TENNIS
2 terrains en stretch



FOOT
1 terrain multisport
pour tout type de jeu
collectif.



PISCINE
Ouvverte en fonction
de la saison (mi avril-
début mai à fin
septembre).



PING-PONG
1 table extérieur
intérieur.



VOLLEY
1 terrain de volley



FEU DE CAMPS
2 brasero + des bancs
pour feux de camp.



PADDLE
3 étangs à 10 minutes
du Château.



BALADE
Balade dans les bois
et aux alentours.

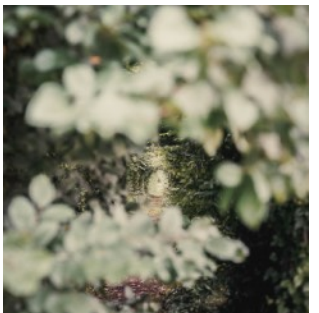
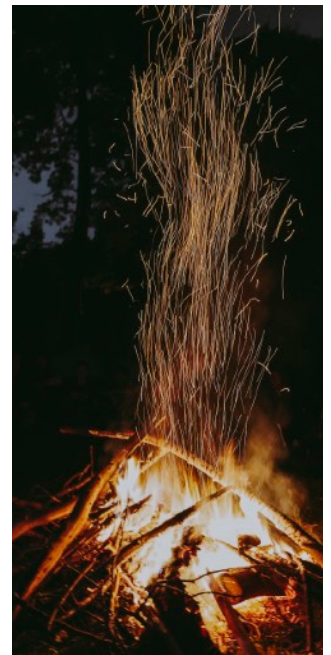
En option, le kit sportif (50€) : 8 raquettes de tennis + 12 balles, 3 paddles + rames, 2 frisbees, 2 balles de foot, 8 raquettes de badminton + volants, 1 balle de Waterpolo + 2 goals.

LE PARC

Déconnection, détente, fun!

Profitez d'un parc de 14 hectares, véritable terrain de jeu digne d'un Summer Camp avec de nombreuses activités possibles. Tout le monde y trouve son bonheur entre sport, détente à la piscine ou balade dans la nature.

Perdez-vous dans notre parc et découvrez-y des arbres remarquables centenaires ayant chacun leur histoire. Baladez-vous dans les bois et laissez la nature vous surprendre.



INFOS LODGE

La mise en place et la gestion du matériel et du mobilier sont faites par vos soins.

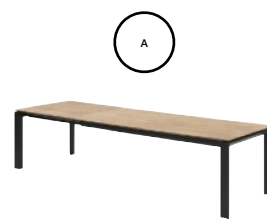
La soirée dansante : à 2h00 le volume doit être diminué et à 5h00 la sono doit s'arrêter.

Fournitures ménagères : la base de papier toilette (prévoyez une recharge), le savon et les essuies pour les mains, le savon, les éponges et les essuies de vaisselle, les produits ménager (balais, sceau, torchon, ramassette etc...), des bûches (possibilité de supplément payant sur place).

Matériel à disposition : Projecteur avec câble HDMI, écran en toile transportable de 2,65x1,49m, 2 braseros que vous pouvez déplacer (1 en coupole, 1 en tonneau).

Mobilier présent :

- 2 tables extensibles (A) de 100X223cm ou 100X323cm
- Un bar sur roulette (déplaçable dans la pièce)
- 5 fauteuils
- Un grand vaisselier
- Un piano droit électrique
- Un coffre à bûche



Mobilier supplémentaire à disposition

- 5 tables de brasseur en bois 220X70cm (B)



- 3 tables longues grises claires en polyéthylène 244X75cm (C)



- 7 tables grises foncées en polyéthylène 183X76cm (D)



- 19 bancs de brasseur en bois (B)



- 22 chaises pliantes métalliques noires (E)



- 42 chaises séminaire noires en tissu (F)



- 4 mange-debout noir sans housse (G).



FAQ

Y a-t-il une heure limite pour une soirée dansante?

Dans le Lodge : à 2h00 le volume doit être diminué et à **5h00** la sono doit s'arrêter.

Êtes-vous équipé en sonorisation et lumière?

Non. Libre à vous d'équiper la salle de danse comme bon vous semble. Nous pouvons vous recommander des sociétés.

Y a-t-il un parking?

Oui. Nous mettons à disposition un parking privé et gratuit. Il peut accueillir +- 150 voitures. Une cinquantaine de voiture peut facilement se garer sur le trottoir qui longe la propriété. Nous ne gérons pas le parking pendant votre événement. Si vous serez nombreux, nous recommandons de faire appel à des patrouilles/mouvements de jeunesse.

Quelles sont les dimensions des salles?

- Salon Visart (5,3X9,4m) = **49,8m²**
- Bibliothèque (5,8X6,3m - le piano 2,25m²) = **34,2m²**
- Salon Marinus (6,3X7,1m) = **44,7m²**
- Les trois salons = **129,5m²**
- Salle de danse du Lodge (9X5,5m) = **49,5m²**
- Salle de réception/séjour du Lodge (10,7m X 9,4m) = **100m²**
- Rez-de-chaussée du Lodge **150 m²**

Quelle est la capacité des différents espaces par personne?

Soirée dans le Lodge (sur tout le rez-de-chaussée): idéalement jusque 150 mais possible à 200 personnes max.

Salle de danse du Lodge : +-90 personnes

Dîner assis au Château : 130 personnes en tables rondes, 120 personnes en tables rectangulaires

Walking Diner/Cocktail au Château (2 invités par m² et 1 mange-debout par m²) : 200 personnes + mange-debout.

Quand avons-nous accès à la piscine?

Elle est ouverte en saison dépendant de la météo (+-fin avril jusque +- fin septembre). Vous y avez accès de 12h00 à 18h00 du lundi au vendredi et de 10h00 à 16h00 le samedi et le dimanche. Nous chauffons la piscine mais pour vous garantir 22°, il faut avoir une semaine de nuits à 10° pour commencer à la chauffer. Les soirées, repas et contenants en verre au bord de la piscine sont interdits.

Avons-nous la privatisation des lieux?

Seule la formule privative (les deux gîtes + le Château) vous garantie la privatisation des lieux (obligatoire pour les mois d'avril, mai, juin, septembre et octobre). Si vous souhaitez une autre formule hors saison, il se peut que le parc, les infrastructures sportives et le parking soient à partager.

Le ménage est-il inclus dans le prix?

Nous nous occupons du ménage cependant nous vous demandons de nous rendre les lieux rangés comme vous les avez trouvés.

PRIX

Pour rappel :

- *Nous sommes fermés en Juillet et Août. Les lieux sont occupés par notre Summer Camp International « Skiten Family ».*
- *Les weekends d'avril, mai, juin, septembre et octobre sont réservés pour les locations du vendredi au dimanche privatisants la propriété.*

La formule privative propose la privatisation de la propriété du vendredi 8h00 jusqu'au dimanche 18h00. Vous avez accès au Château, au Lodge, à la Renardière, au parc et ses infrastructures sportives pour un montant total de 6500€ 2025 et de 7400€ en 2026 incluant la TVA, les charges, les frais de ménage, le suivi de dossier et l'assurance contre l'incendie.

Nos options :

Kit Literie du Lodge (15€/pers) : Kit literie pour le Lodge déposé sur chaque lit comprenant couverture et draps. Sans le kit, prévoir draps et couette ou sac de couchage. Les oreillers sont fournis dans tous les cas. Nous ne fournissons pas les essuies/serviettes de bain.

Kit Sportif (50€) : Kit sportif comprenant 8 raquettes de tennis + 12 balles, 3 paddles + rames, 8 raquettes de badminton et volants, 2 frisbees, 2 balles de foot, 1 balle de Waterpolo + 2 goals.

Kit Lumière (150€) : 10 spots lumineux de la marque Chauvet, sans fil et prévu pour l'extérieur et l'intérieur. Idéal si vous souhaitez éclairer la façade du Château ou apporter une ambiance festive à l'intérieur.

À BIENTÔT!

