



LE CHÂTEAU D'EMINES
et ses gîtes

INFORMATIONS LE LODGE

LOGEMENT SUR PLACE

Offrez le confort à vos invités de loger sur place et de prolonger votre séjour tous ensemble.

SOIRÉE DANSANTE

Organisez votre événement dans un lieu hors du commun et idéal pour la réussite de votre soirée.

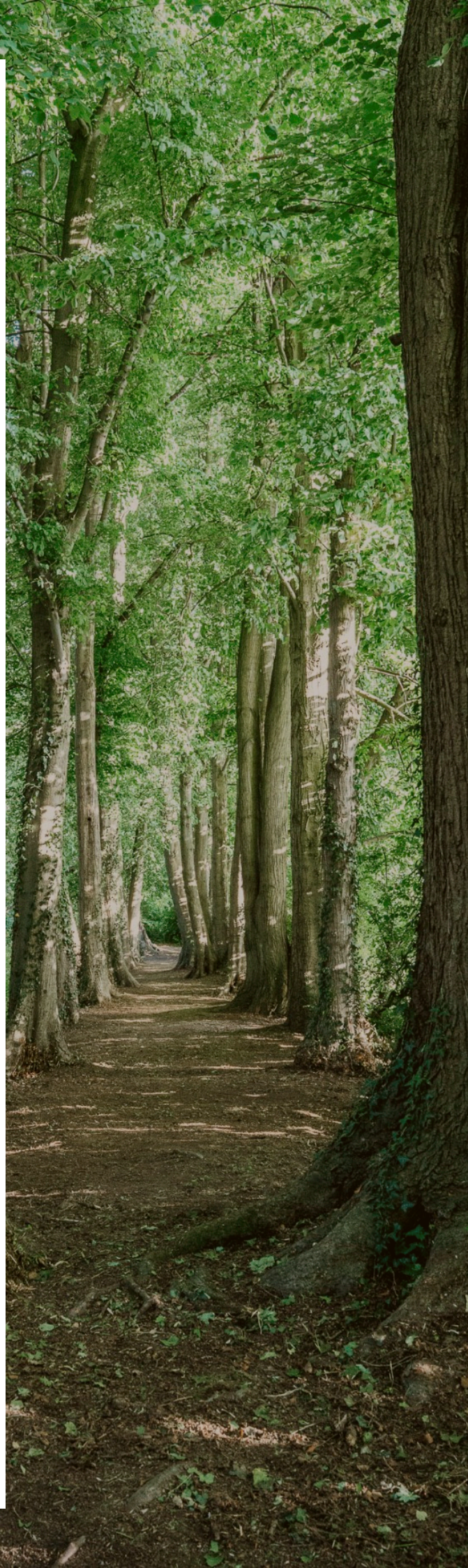
IDÉALEMENT SITUÉ

Dans un écrin de verdure à seulement 10 minutes de Namur, la capitale de la Wallonie. À 45 min de Bruxelles et à 20 min de l'aéroport de Charleroi.

SOMMAIRE

Ce guide pratique contient les informations utiles pour vos préparatifs. Lisez le attentivement et transmettez les informations nécessaires aux personnes concernés. Merci de nous transmettre dès que possible le programme de votre séjour ainsi que les coordonnées de vos prestataires.

- 1.** NOTRE ÉQUIPE
- 2.** LE LODGE
- 3.** CHAMBRES DU LODGE
- 4.** LA PROPRIÉTÉ
- 5.** LES ACTIVITÉS
- 6.** INFORMATIONS
- 7.** FAQ
- 8.** PRIX & FORMULES



NOTRE ÉQUIPE



PHILIPPINE RUZETTE GOFFINET

👉 Gérante Communication

Diplômée en communication, gestion et photographie, Philippine reprend la tête de l'entreprise familiale avec dynamisme, ambition et créativité. Elle est également photographe professionnelle et propose notamment ses services pour vos événements au Château d'Emines.



MARTINE GOFFINET

👉 Co Fondatrice & propriétaire

Co fondatrice du projet avec Christophe Ruzette et après 30 ans d'expérience dans l'événementiel à Emines, Martine est encore présente aujourd'hui dans l'équipe comme conseillère.



MARIE DES NEIGES RUZETTE

👉 Conseillère Marketing

Diplômée en Marketing, Marie des Neiges apporte son soutien à l'équipe en tant que conseillère marketing. Gérante du Summer Camp international *Skiten Family*, qui a lieu chaque été au Château d'Emines, elle concocte une future collaboration avec le Château d'Emines pour l'organisation de retraites holistiques, Shamanic breathwork, stages de permaculture, etc...



JEAN de BORMAN

👉 Conseiller architecte

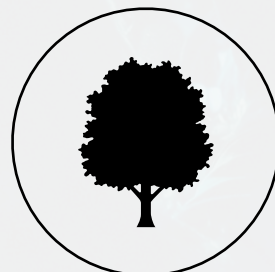
Jean rencontre Martine en 2018 et entre officiellement dans la famille en 2021 en se mariant naturellement au Château d'Emines. Fondateur d'Altiplan (bureau d'architecture), Jean nous aide au quotidien dans les projets, rénovations et travaux à Emines.



CÉLINE LEJEUNE

👉 Entretien des lieux

Depuis déjà 4 ans, Céline gère l'entretien des lieux et veille à ce que vous soyez accueilli dans un endroit propre et frais.



LAURENT GILSON

👉 Aménagements et entretien du parc

Surnommé le « MacGyver d'Emines », Laurent collabore à nos côtés depuis plus de 15 ans. Sa mission est de gérer l'organisation du parc et d'améliorer la vie à Emines en concrétisant nos idées grâce à son ingéniosité.

LE LODGE

Le Lodge, anciennement les dépendances du Château, est aujourd'hui un grand gîte de caractère chaleureux et très polyvalent. Pour la soirée, différentes ambiances s'offrent à vous selon vos envies. Sur le dancefloor, au coin du feu, autour des braseros, dans la cour aux guirlandes champêtres...

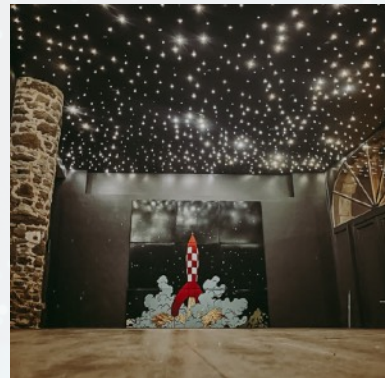
Le rez-de-chaussée du Lodge se compose d'une salle de 100m² avec un espace salon près de la cheminée et un espace bar avec 2 tables extensibles. La salle de danse est équipée d'un ciel étoilé et d'une scène. Libre à vous de modeler et d'équiper les lieux comme bon vous semble.



SALLE DE DANSE

👉 49,5m² (+-90 pers)

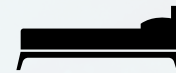
Avec ciel étoilé et scène.



ESPACE CONFORTABLE

👉 100m²

Avec bar, feu ouvert, cour intérieur avec tonnelle, brasero et barbecue.



LES CHAMBRES

👉 9 chambres

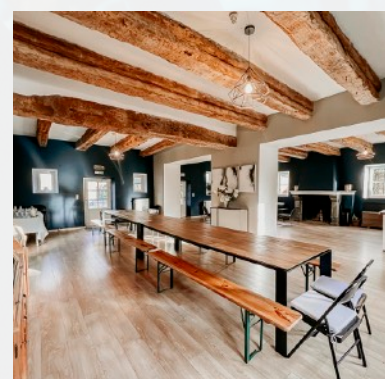
1er étage : 41 pers
Annexe : 10 pers
2ème étage : 17 pers



CUISINE PRO

👉 Équipée

Avec 2 fours, 2 frigos, 1 lave vaisselle pro, 1 cuisinière etc...



LES CHAMBRES

Différentes formules sont adaptées en fonction des groupes.
Pour les groupes de 15 à 40 personnes, le premier étage est idéal (sans l'annexe).
Un total de 68 personnes peuvent loger dans les 9 chambres sur les 2 étages.

Premier étage (41 pers)

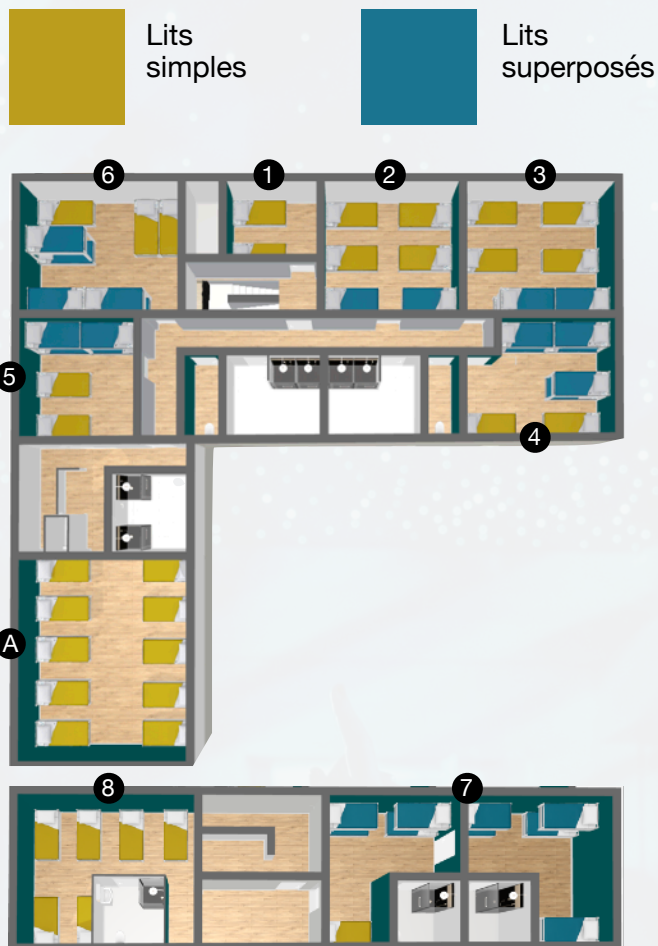
- Chambre 1 :
2 lits (2 simples)
- Chambre 2 : 8 lits
(2 superposés et 4 simples)
- Chambre 3 : 8 lits
(2 superposés et 4 simples)
- Chambre 4 : 8 lits
(3 superposés + 2 simples)
- Chambre 5 : 6 lits
(2 superposés + 2 simples)
- Chambre 6 : 9 lits
(3 superposés + 3 simples)

Dortoir annexe (10 pers)

- 10 lits simples

Deuxième étage (17 pers)

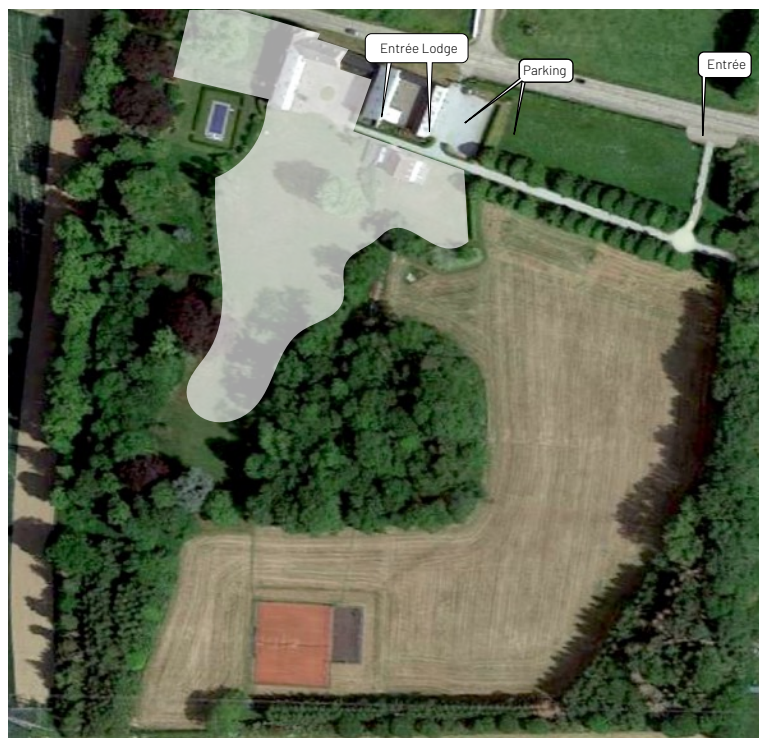
- Chambre 7 :
11 lits (5 superposés + 1 simple)
- Chambre 8 :
6 lits (6 simples)



LA PROPRIÉTÉ



Profitez d'un magnifique parc, véritable terrain de jeu digne d'un Summer Camp avec de nombreuses activités possibles. Tout le monde y trouve son bonheur entre sport, détente à la piscine ou balade dans la nature. Les parties en blanc sont soit privées ou sont réservées pour les formules privées.





TENNIS
2 terrains en stretch



FOOT
1 terrain multisport
pour tout type de jeu
collectif.



PISCINE
Chauffée, ouverte
en saison.



PING-PONG
1 table extérieur
intérieur.



VOLLEY
1 terrain de volley



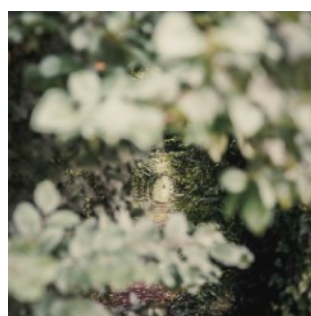
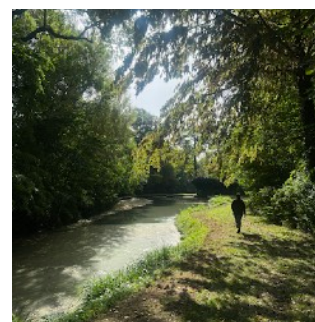
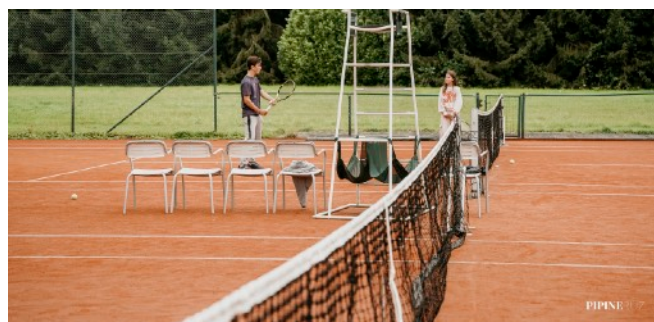
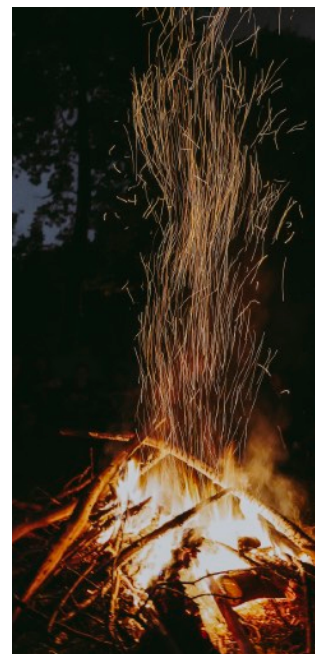
FEU DE CAMPS
1 brasero + des bancs
feux de camp.



PADDLE
3 étangs à 10 minutes
du Château.



BALADE
Balade dans les bois
et aux alentours.



INFORMATIONS

La mise en place et la gestion du matériel et du mobilier sont faites par vos soins ou ceux de vos prestataires.

Fournitures ménagères à disposition :

- La base de papier toilette (prévoyez une recharge)
- Les essuies et du savon dans les toilettes
- Les essuies, du savon et le matériel nécessaire pour la vaisselle dans les cuisines
- Les produits d'entretien (balais, sceau, torchons, ramassette etc...).
- Des bûches (un grand coffre rempli, possibilité de supplément payant sur place)

Matériel média à disposition :

- Projecteur + toile transportable de 2,65x1,49m + câble HDMI.

Mobilier supplémentaire à disposition : dans le local à côté du porche.

1. Tables de brasseur
2. Tables longues grises claires en polyéthylène 244X75 cm : **3**
3. Tables grises foncées en polyéthylène 183X76 cm : **7**
4. Bancs de brasseur en bois 220 cm : **19**
5. Chaises pliantes métalliques noires : **22**
6. Chaises séminaire en métal et tissu noirs : **42**
7. Mange-debout (sans nappe): **4**



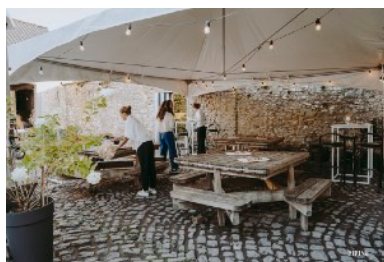
Vaisselle pour 70 personnes :

- Couverts
- Verres à eau
- Verres à vin
- Assiettes plates
- Assiettes creuses
- Assiettes à dessert
- Tasses & coupelles
- Bols



La cour du Lodge

- Hauteur du porche : 2m (à prendre en compte pour les foodtrucks)
- Tonnelle (non déplaçable) de 5,75m² (hauteur des poteaux : 2,40m)
- 3 tables carrées en bois (8 personnes par table) (non déplaçables)
- Barbecue (déplaçable) de 160X90cm dont 2 grilles de 88X78cm. Prévoir le bois, le charbon et les allumes feux. Nettoyer les grilles après utilisation (ou -50€ sur la caution)
- Arrivée d'eau (en dessous de la fenêtre de la cuisine : voir plan)
- Prise extérieure (sous le porche) ou via le local mobilier : voir plan.



FAQ

Fournissez-vous un service traiteur?

Non. Nous ne proposons pas de service traiteur à ce jour mais nous pouvons vous transmettre nos recommandations.

Fournissez-vous la vaisselle et du mobilier?

Oui. Nous fournissons des tables rectangulaires, bancs, chaises et la vaisselle (nous transmettons un inventaire lors de vos préparatifs) pour une utilisation dans nos gîtes ou à l'extérieur.

Y a-t-il une heure limite pour la soirée?

À 22H00 la musique à l'extérieur doit s'arrêter. Dans la salle de danse, à 2h00 le volume doit être diminué et à 4h00 la sono doit s'arrêter. Les fûts/pompes à bière/tireuses ne sont autorisés qu'à l'extérieur (sous la tonnelle).

Êtes-vous équipé en sonorisation?

Non, libre à vous de choisir votre installation. Nous pouvons vous recommander des prestataires dans la région.

Y a-t-il un parking?

Oui. Nous mettons à disposition un parking privé et gratuit. Il peut accueillir +- 150 de voiture. Une cinquantaine de voiture peut facilement se garer sur le trottoir qui longe la propriété. Nous ne gérons pas le parking pendant votre événement. Vous pouvez avoir accès à la cuisine du Lodge avec votre véhicule en passant par le porche (hauteur 2m).

Quelles sont les dimensions de...

La salle de danse du Lodge? 49,5m² (9X5,5m)

La salle de réception/séjour du Lodge? 100m² (10,7m X 9,4m)

La cour du Lodge? 278m² (14,20 X 19,60m)

Quelle est la capacité des salles?

Rez-de-chaussée du Lodge : max 200 personnes

Salle de réception du Lodge : 100 personnes à l'aise, max 150 personnes

Salle de danse du Lodge : 95 personnes

Quand avons-nous accès à la piscine?

Elle est ouverte en saison dépendant de la météo (+- fin avril jusque +- fin septembre). Accès de 12h à 18h du lundi au samedi et de 10h à 16h le dimanche. Nous chauffons la piscine mais pour vous garantir 22°, il faut avoir au minimum une semaine de nuits à 10° pour commencer à la chauffer. La nourriture et les contenants en verre sont interdits dans la zone de la piscine.

Quand pouvons-nous utiliser les autres infrastructures sportives?

Quand vous voulez.

Disposons-nous de matériel sportif?

Nous proposons en option un kit sportif de 50€/HTVA qui comprend 8 raquettes de tennis, 12 balles, 8 raquettes de badminton, 8 vollants, un pack de pétanque, 2 frisbees, 2 balles de foot, 2 balles de volley, 1 balle de Waterpolo + 2 goals, 3 paddles + rames.

Avons-nous la privatisation des lieux?

Seule la formule privative (les deux gîtes + le château) vous garanti la privatisation des lieux. Si vous ne louez que le Lodge, il se peut que le parking, le parc et les infrastructures sportives soient à partager et qu'il y ait un événement au Château.

PRIX

Si la formule que vous souhaitez ne figure pas dans le tableau, veuillez nous contacter pour un devis personnalisé.

Informations importantes :

- Nous sommes fermés en Juillet et Août chaque année. Les lieux sont occupés par le Summer Camp International « Skiten Family ».
- Les weekends d'avril, mai, juin, septembre et Octobre sont réservés pour les locations du vendredi au dimanche privatisants la propriété.
- Pour les séjours durant les périodes de Noël et du Nouvel An, un ajustement tarifaire de 20 % est appliqué.
- Les prix affichés comprennent la TVA, les charges et le ménage.

AVEC LOGEMENT	1 Nuit <i>lun/mar/mer</i>	1 Nuit/ <i>jeu/ven/sam/dim</i>	Weekend <i>Ven + Sam + Dim</i>
Le Lodge (1) <i>Logement jusque 41 personnes au 1er étage (sans l'annexe).</i>	2500 €	2750 €	3500 €
Le Lodge (2) <i>Logement jusque 68 personnes aux 2 étages (avec l'annexe).</i>	3000 €	3250 €	3750 €

SANS LOGEMENT	Jour en semaine <i>lun/mar/mer</i>	Jour en Weekend <i>jeu/ven/sam/dim</i>
Le Lodge SANS LOGEMENT <i>Pour les événements sans logement : Arrivée à 10H00 et départ à 4H00 (fin de soirée 3H00)</i>	1500 €	1750 €
Le Lodge + CHÂTEAU SANS LOGEMENT <i>Pour les événements sans logement : Arrivée à 10H00 et départ à 4H00 (fin de soirée 3H00)</i>	2500 €	2750 €

En option :

Kit Literie du Lodge (15€/pers) : Kit literie pour le Lodge déposé sur chaque lit comprenant couverture et draps. Sans le kit, prévoir draps et couette ou sac de couchage. Les oreillers sont fournis dans tous les cas. Nous ne fournissons pas les essuies/serviettes de bain.

- **Kit sport (50€) :** 8 raquettes de tennis, 12 balles, 8 raquettes de badminton, 8 vollants, un pack de pétanque, 2 frisbees, 2 balles de foot, 2 balles de volley, 1 balle de Waterpolo + 2 goals, 3 paddles + rames.
- **Spots lumineux (150€) :** 10 spots de la marque Chauvet, sans fil, pour une utilisation extérieure et intérieure. Idéal pour équiper la salle de danse ou la façade et la cour du gîte.





LE CHÂTEAU D'EMINES

et ses gîtes



Si vous êtes intéressé par notre lieu, remplissez ce formulaire de notre site et décrivez-nous votre événement.



Si notre lieu correspond à votre événement et que nous pouvons vous accueillir, vous aurez la possibilité de placer une option.



Nous envoyons le contrat vierge afin que vous nous le renvoyiez complété et signé numériquement.



Votre réservation est clôturée lorsque nous avons reçu le contrat signé + le paiement de l'acompte (+- 1/3 de la somme).

À BIENTÔT