



LE CHÂTEAU D'EMINES  
*et ses gîtes*

# INFORMATIONS *LA RENARDIÈRE*

## **MAISON FAMILIALE**

La Renardière est idéale pour les séjours en famille ou entre amis pour se retrouver au calme.

## **SÉJOUR CAMPAGNARD**

Rassemblez-vous dans notre gîte idéalement situé dans la campagne Namuroise.

## **UN GRAND CADRE IDYLLIQUE**

De nombreuses activités sportives s'offrent à vous, chez nous ou dans la région!

# SOMMAIRE

---

Document informatif concernant la Renardière

- 1.** NOTRE ÉQUIPE
- 2.** LA RENARDIÈRE
- 3.** LES CHAMBRES
- 4.** LA PROPRIÉTÉ
- 5.** LE PARC
- 6.** INFORMATIONS
- 7.** PRIX & FORMULES

# NOTRE ÉQUIPE



**PHILIPPINE RUZETTE GOFFINET**

👉 Gérante Communication

Diplômée en communication, gestion et photographie, Philippine reprend la tête de l'entreprise familiale avec dynamisme, ambition et créativité. Elle est également photographe professionnelle et propose notamment ses services pour vos événements au Château d'Emines.



**MARTINE GOFFINET**

👉 Co Fondatrice & propriétaire

Co fondatrice du projet avec Christophe Ruzette et après 30 ans d'expérience dans l'événementiel à Emines, Martine est encore présente aujourd'hui dans l'équipe comme conseillère.



**MARIE DES NEIGES RUZETTE**

👉 Conseillère Marketing

Diplômée en Marketing, Marie des Neiges apporte son soutien à l'équipe en tant que conseillère marketing. Gérante du Summer Camp international *Skiten Family*, qui a lieu chaque été au Château d'Emines, elle concocte une future collaboration avec le Château d'Emines pour l'organisation de retraites holistiques, Shamanic breathwork, stages de permaculture, etc...



**JEAN de BORMAN**

👉 Conseiller architecte

Jean rencontre Martine en 2018 et entre officiellement dans la famille en 2021 en se mariant naturellement au Château d'Emines. Fondateur d'Altiplan (bureau d'architecture), Jean nous aide au quotidien dans les projets, rénovations et travaux à Emines.



**CÉLINE LEJEUNE**

👉 Entretien des lieux

Depuis déjà 4 ans, Céline gère l'entretien des lieux et veille à ce que vous soyez accueilli dans un endroit propre et frais.



**LAURENT GILSON**

👉 Aménagements et entretien du parc

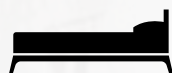
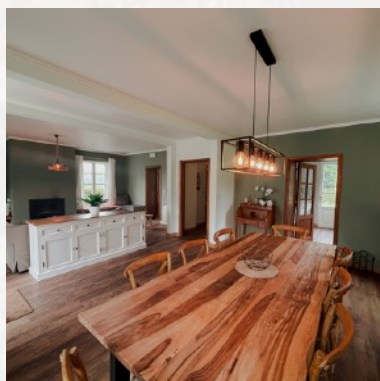
Surnommé le « MacGyver d'Emines », Laurent collabore à nos côtés depuis plus de 15 ans. Sa mission est de gérer l'organisation du parc et d'améliorer la vie à Emines en concrétisant nos idées grâce à son ingéniosité.

# LA RENARDIÈRE

## *Le nid douillet*

La Renardière, anciennement la conciergerie du Château, est aujourd'hui une charmante maison de campagne.

Rénovée en Janvier 2023, elle est idéale pour accueillir les familles et les groupes d'amis souhaitant passer un séjour ensemble dans un lieu paisible.



### 4 CHAMBRES

Possibilité de séparer les lits doubles en lits simples.



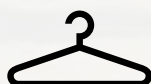
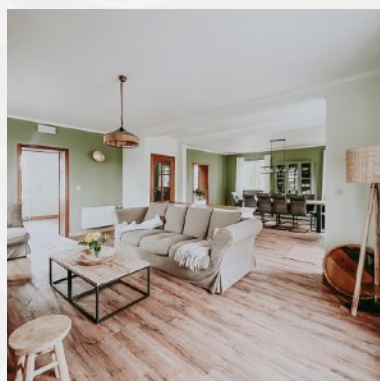
### JARDIN PRIVATIF

Terrasse en plein sud, jardin entouré d'une haie pour plus d'intimité.



### FEU OUVERT

Rez-de-chaussé spacieux avec espace salon et salle à manger ouverts.



### GÎTE ÉQUIPÉ

Machine à laver, fer et planche à repasser, sèche cheveux, cuisiné équipée.



# LES CHAMBRES

8 personnes peuvent loger dans 4 chambres différentes.

## Rez-de-chaussée

- Vestiaire
- Cuisine équipée
- Salle à manger et salon ouverts
- Cheminée fonctionnelle
- Terrasse et jardin
- Toilette



## Premier étage

### - Chambre 1 :

Grande chambre avec un lit de 180cm (séparable) avec salle de bain privée (baignoire, toilette, deux éviers, machine à laver).

### - Chambre 2 :

Petite chambre avec un lit de 160cm (séparable) + coin lavabo.

### - Chambre 3 :

Petite chambre avec un lit de 160cm (séparable) + coin lavabo.

### - Chambre 4 :

Petite chambre avec un lit de 160cm + coin lavabo.



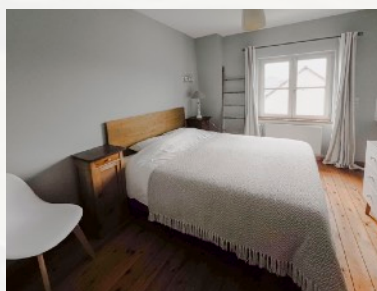
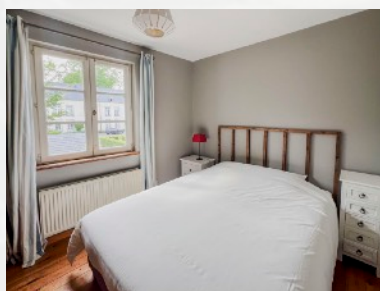
## Deuxième étage

### - Salles de bain :

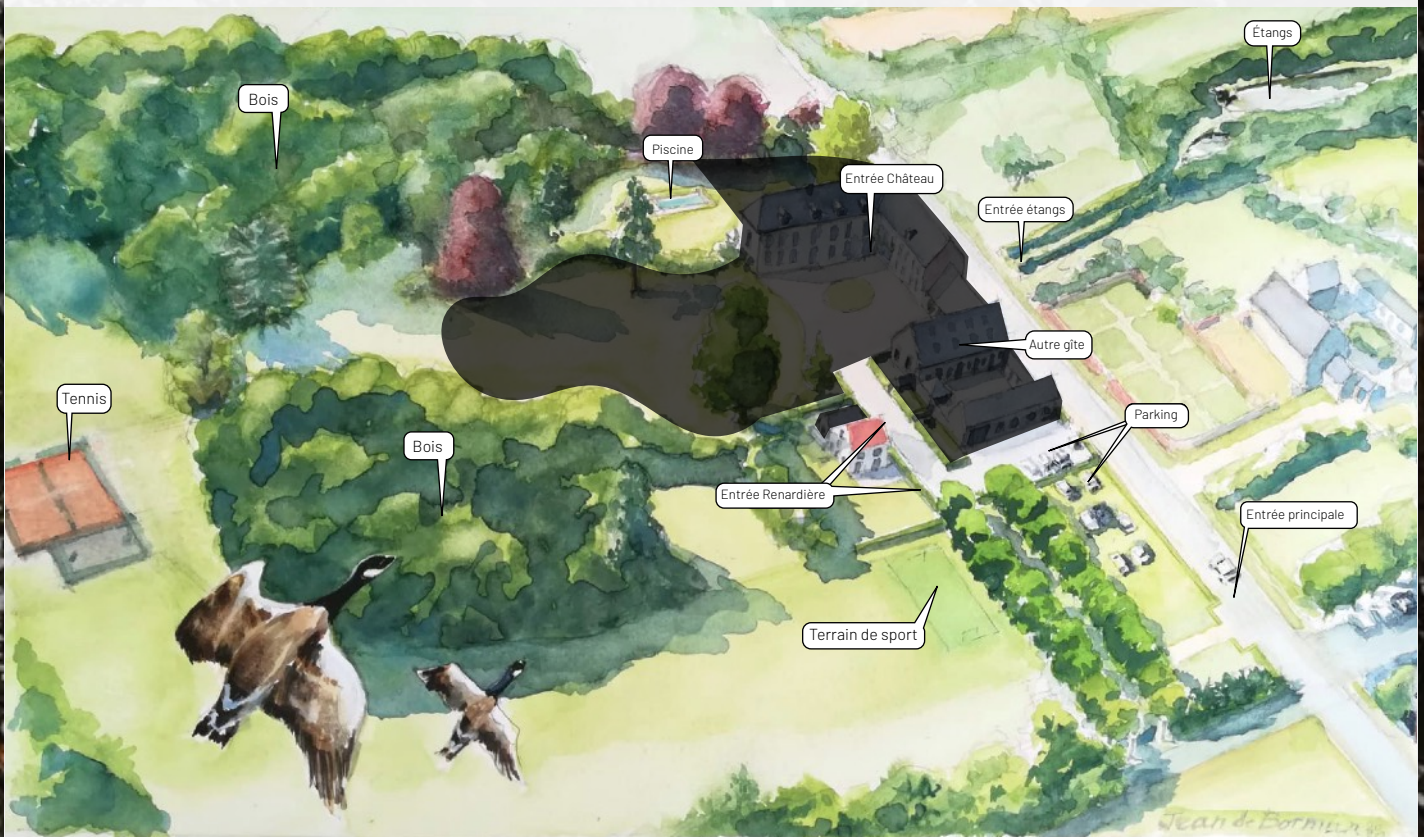
1 douche, 1 toilette.



**Literie de la Renardière :** La literie de la Renardière est offerte, les lits sont faits à votre arrivée. ⚠ Nous ne fournissons pas les serviettes de bain.



# LA PROPRIÉTÉ



Les parties en noires ne font pas partie de la location de la Renardière.



**TENNIS**  
2 terrains en stretch



**FOOT**  
1 terrain multisport  
pour tout type de jeu  
collectif.



**PISCINE**  
Ouvverte en fonction  
de la saison (mi avril-  
début mai à fin  
septembre).



**PING-PONG**  
1 table extérieur  
intérieur.



**VOLLEY**  
1 terrain de volley



**FEU DE CAMPS**  
1 brasero + des bancs  
feux de camp.



**PADDLE**  
3 étangs à 10 minutes  
du Château.



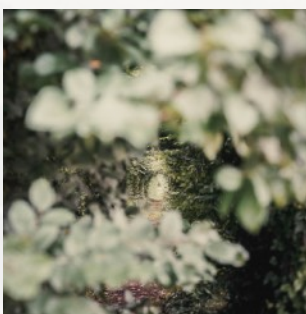
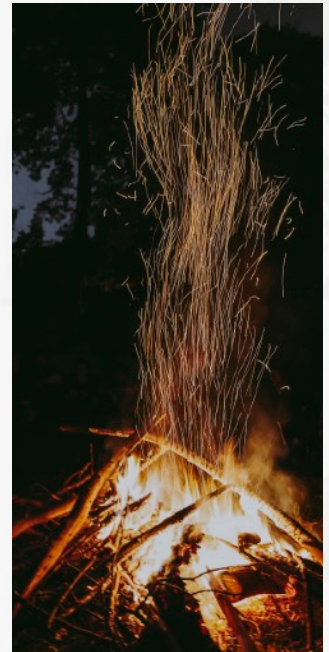
**BALADE**  
Balade dans les bois  
et aux alentours.

# LE PARC

Déconnection, détente, fun!

Profitez d'un magnifique parc, véritable terrain de jeu digne d'un Summer Camp avec de nombreuses activités possibles. Tout le monde y trouve son bonheur entre sport, détente à la piscine ou balade dans la nature.

Perdez-vous dans notre parc et découvrez-y des arbres remarquables centenaires ayant chacun leur histoire. Baladez-vous dans les bois et laissez vous guider et surprendre par la nature.



# INFORMATIONS

---

## **Fournitures ménagères à disposition :**

- La base de papier toilette (prévoyez une recharge)
- Les essuies et savon pour les mains
- Les essuies, savon, les éponges pour la vaisselle.
- Les produit ménager (balais, sceau, torchon, ramassette etc...).
- Des bûches (un grand coffre rempli, possibilité de supplément payant sur place)

## **Espace réservé :**

La cour et la pelouse face au château ne sont pas compris dans la location de la Renardière mais celle du Château ou des privatisations. Merci de ne pas organiser d'activités dans cette zone.

## **Les soirées :**

Les soirées sont tolérées tant qu'il n'y a pas de nuisance sonore extérieure passé 22H30. **Tout feux d'artifice, pétard, machine à fumée et lancé de lanterne sont interdits. Il est interdit de fumer à l'intérieur.**

**Parking :** Une voiture peut se garer devant la Renardière. Nous mettons à disposition un parking privé et gratuit. Il peut accueillir +- 150 de voiture. Une cinquantaine de voiture peut facilement se garer sur le trottoir qui longe la propriété. Il se peut que le parking soit à partager si un événement a lieu au Château ou dans le Lodge.

**Les infrastructures sportives seront à partager si l'autre gîte est occupé.**

## **La piscine :**

Elle est ouverte en saison dépendant de la météo (+- fin avril jusque +- fin septembre). Accès de 12h à 18h du lundi au samedi et de 10h à 16h le dimanche. Nous chauffons la piscine mais pour vous garantir 22°, il faut avoir au minimum une semaine de nuits à 10° pour commencer à la chauffer. Nous n'acceptons pas les soirées et les repas au bord de la piscine ni les contenants en verre.

## **Privatisation des lieux :**

Seule la formule privative (Les deux gîtes + le Château) vous garanti la privatisation des lieux. Si vous prenez une autre formule, il se peut que le parc, les infrastructures sportives et le parking soient à partager et qu'il y ait un événement au Château ou dans l'autre gîte.



# PRIX

Différentes formules selon vos souhaits et besoins.

<b>Nuit</b> Lun-mar-mer	<b>Nuit</b> jeu-ven-sam-dim	<b>Weekend</b> Vendredi au dimanche De 12h à 18h
750€	1000€	1500€
<b>Day</b> 4H		<b>Day</b> 8H
250 €		500€

- Nos prix comprennent la TVA, les charges et le ménage.
- **Les weekends d'avril, mai, juin, septembre et octobre sont réservés pour les formules privatives (le château + les deux gîtes du vendredi au dimanche).**
- **Les autres formules sont possibles de début Novembre à fin Mars.**
- Nous sommes fermés en Juillet et Août.
- Pour les séjours durant les périodes de Noël et du Nouvel An, un ajustement tarifaire de 20 % est appliqué.
- Si la formule que vous souhaitez ne figure pas dans le tableau, veuillez nous contacter pour un devis personnalisé.

# La suite?



Nous envoyons le contrat vierge pour que vous nous le renvoyiez complété et signé numériquement.



L'acompte est réglé dans les 8 jours. Le solde et la garantie sont à régler 1 mois avant votre séjour.



# À bientôt!